

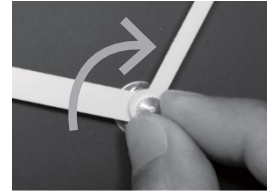
MADE⁺

UK Cuckoo Clock Instructions

This clock makes a cuckoo sound on the hour. At 1 o'clock you should hear "cuckoo";
At 2 o'clock you should hear "cuckoo cuckoo";
At 3 o'clock you should hear "cuckoo cuckoo cuckoo" and so on.
The bird sound is automatically switched off from 22:00PM - 5:00AM

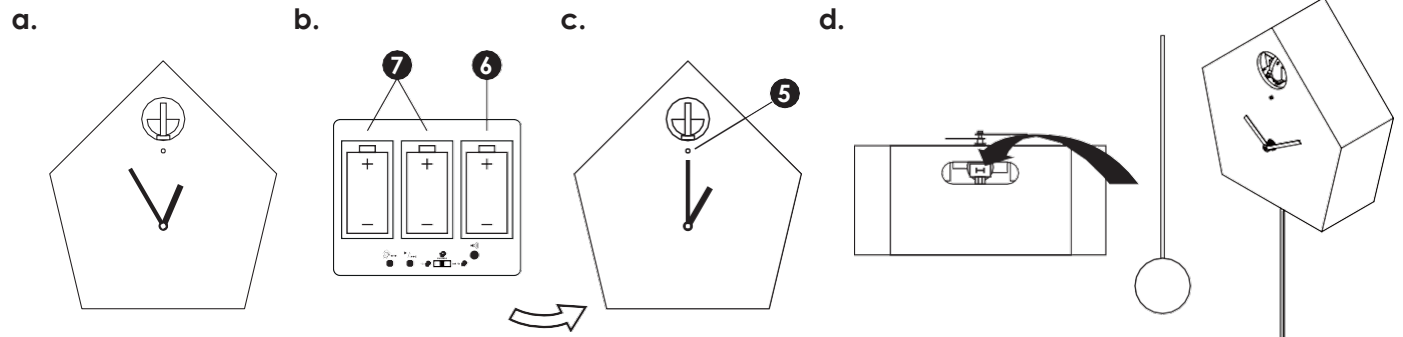
Please use new 1.5 V high-energy batteries. If the battery is lower than 1.35V, the clock may not function correctly.

Do not use the clock hands to adjust the time, as this may damage the mechanism. Please use the dial on the back to adjust (see image on the right).



How to set the bird sound:

- Turn the clock hands to the position of 12:55 before installing the battery. Turn the hands clockwise.
- Open the back case. After installing the battery [3 x C (LR14)], turn the minute hands to 12 to trigger the bird sound. The first bird sound will be the standard sound of 1 o'clock.
- After hearing the first bird sound, adjust the time to the correct time.
- Install the pendulum. The clock must be perpendicular to ensure the pendulum functions correctly. Insert the curved end of the pendulum through the oval hole on the base of the clock and hook to the small, black H-frame rod.

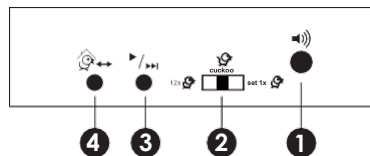


1 Volume Control

- ↑ Increase sound level
- ↓ Decrease sound level

2 Birdsong Mode

- 12x ... all 12 birdsongs* sing within cycle.
- ... the "cuckoo calls" (1-12 times).
- set 1x ... one selected bird sings



4 Bird in and out

5 Light Sensor

Bird deployment and bird voice will stop at light intensity less than 10 Lux.

6-7 Battery Compartments

- 1xC: to power the quartz movement and a pendulum (battery life about 150-180 days)
- 2xC: to power bird deployment and bird song (battery life about 90-120 days)

3 Advance/Set Birdsong

Alternate method to synchronise bird calls and time

- Neglect the present time and reset by installing or replacing the battery.
- The first sound is 1AM. For example, if the time is now 5:26AM, you just need to press the button 5 times continuously. And the next bird sound will be the cuckoo call for 6AM.

Use the to play, hear and advance the birdsongs.

12x Press to play the 12 birds in a cycle. The order of the 12 birds cannot be changed, but the point at which the cycle starts (at the next full hour) may be chosen.

Press to play the cuckoo 1-12 times in a cycle. Continue to press, until the number of calls match the current hour.

set 1x Press to determine a single bird. Select either birdsong 1-12 or the cuckoo. The last played bird is the current setting.

* 12 birdsongs have been recorded in a predetermined cycle: Blackbird, Song Thrush, Blackcap, Garden Warbler, Robin, Nightingale, Bluethroat, Redstart, Collared Flycatcher, Willow Warbler, Woodlark and Golden Oriole.

MADE⁺

FR Instructions horloge coucou

Cette horloge fait un son de coucou toutes les heures.

À 1 heure, vous devriez entendre « coucou »

À 2 heures, vous devriez entendre « coucou coucou »

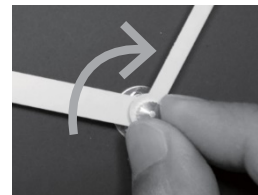
À 3 heures, vous devriez entendre « coucou coucou coucou » et ainsi de suite.

Le son d'oiseaux est automatiquement désactivé de 22h00 à 5h00.

Veuillez utiliser des piles neuves à haute énergie de 1,5V. Si l'énergie est inférieure à 1,35V, l'horloge peut ne pas fonctionner correctement.

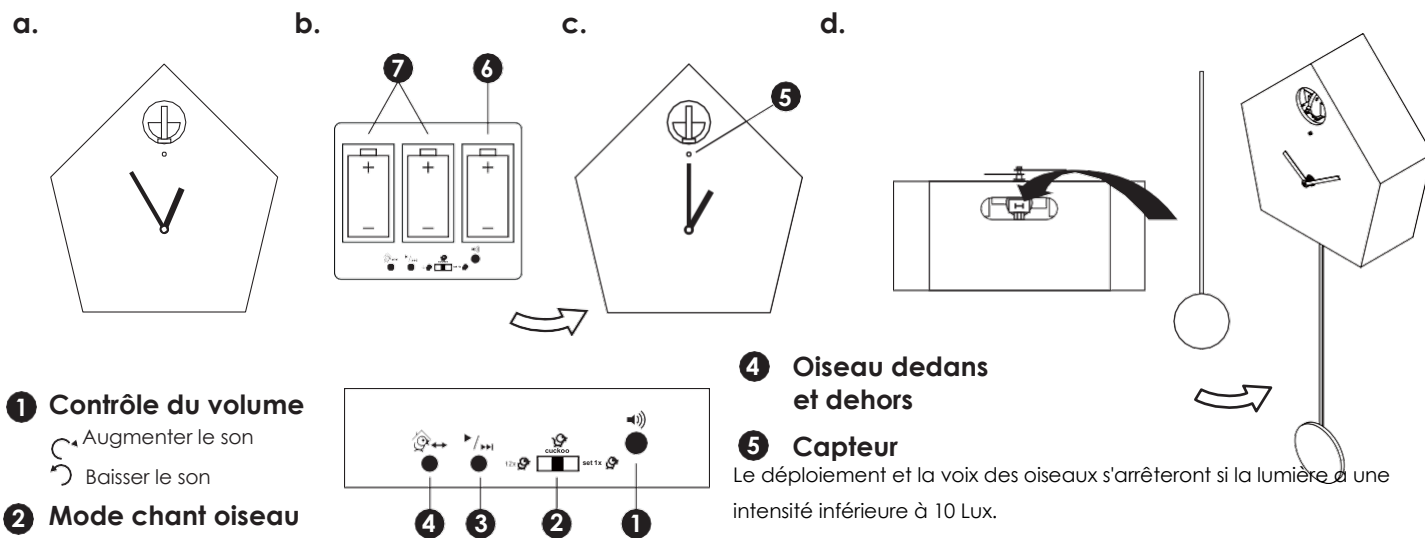
N'utilisez pas les aiguilles de l'horloge pour régler l'heure, car cela pourrait endommager le mécanisme.

Veuillez utiliser le cadran à l'arrière pour ajuster les aiguilles (voir ci-contre).



Comment régler le son de l'oiseau :

- Tournez les aiguilles de l'horloge à la position 12:55 avant d'installer la batterie. Tournez les aiguilles dans le sens des aiguilles d'une montre.
- Ouvrez le boîtier arrière. Après avoir installé la pile [3 x C (LR14)], tournez les aiguilles des minutes sur 12 pour déclencher le son de l'oiseau. Le premier son d'oiseau sera le son standard de 1 heure.
- Après avoir entendu le premier son d'oiseau, ajustez l'heure à l'heure correcte.
- Installez le pendule. L'horloge doit être perpendiculaire pour assurer son bon fonctionnement. Insérez l'extrémité incurvée du pendule à travers le trou ovale sur la base de l'horloge et accrochez-le à la petite tige noire en H.



1 Contrôle du volume

- Augmenter le son
- Baisser le son

2 Mode chant oiseau

- 12x ... les 12 chants d'oiseau* chantant dans le cycle
- ... l'appel du coucou (1 à 12 fois)
- cuckoo
- set 1x ... un oiseau sélectionné chante

3 Avancer/Définir les chants d'oiseaux

4 Oiseau dedans et dehors

5 Capteur

Le déploiement et la voix des oiseaux s'arrêteront si la lumière a une intensité inférieure à 10 Lux.

6-7 Compartiments des batteries

1xC: pour alimenter le mouvement quartz et un pendule (autonomie d'environ 150-180 jours)

2xC: pour alimenter le déploiement et le chant des oiseaux (autonomie d'environ 90 à 120 jours)

Méthode alternative pour synchroniser les appels d'oiseaux et l'heure

- Négligez l'heure actuelle et réinitialisez en installant ou en remplaçant la batterie.
- Le premier son est à 1H. Par exemple, si l'heure actuelle est 05H26, il vous suffit d'appuyer 5 fois en continu sur le bouton. Le prochain chant d'oiseau sera l'appel du coucou à 6h du matin.

Utilisez le bouton pour jouer, écouter et avancer le chant d'oiseau.

12x Appuyez sur pour jouer les 12 chants d'oiseau en cycle. L'ordre des 12 chants ne peut pas être modifié mais le point auquel le cycle démarre (à l'heure pleine suivante) peut être choisi.

Appuyez sur pour jouer l'appel du coucou de 1 à 12 fois par cycle. Continuez à appuyer jusqu'à ce que le nombre d'appels corresponde à l'heure actuelle.

Fixer 1x Appuyez sur pour déterminer un seul oiseau. Choisissez soit un des 12 chants d'oiseaux soit l'appel du coucou.

* 12 chants d'oiseaux ont été enregistrés dans un cycle prédéterminé : merle, grive musicienne, calotte noire, fauvette des jardins, rouge-gorge, rossignol, gorgebleue, rougequeue, mouche-à-coller, fauvette des saules, alouette des bois et loriot doré.

MADE⁺

DE Bedienungsanleitung Kuckucksuhr

Zur jeder vollen Stunde ertönt ein Kuckuckston.

Um 13 Uhr ertönt der Kuckuckston 1x;

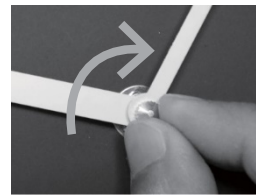
um 14 Uhr ertönt der Kuckuckston 2x;

um 15 Uhr ertönt der Kuckuckston 3x usw.

Die Zwitschertöne werden automatisch zwischen 22 Uhr und 5 Uhr deaktiviert.

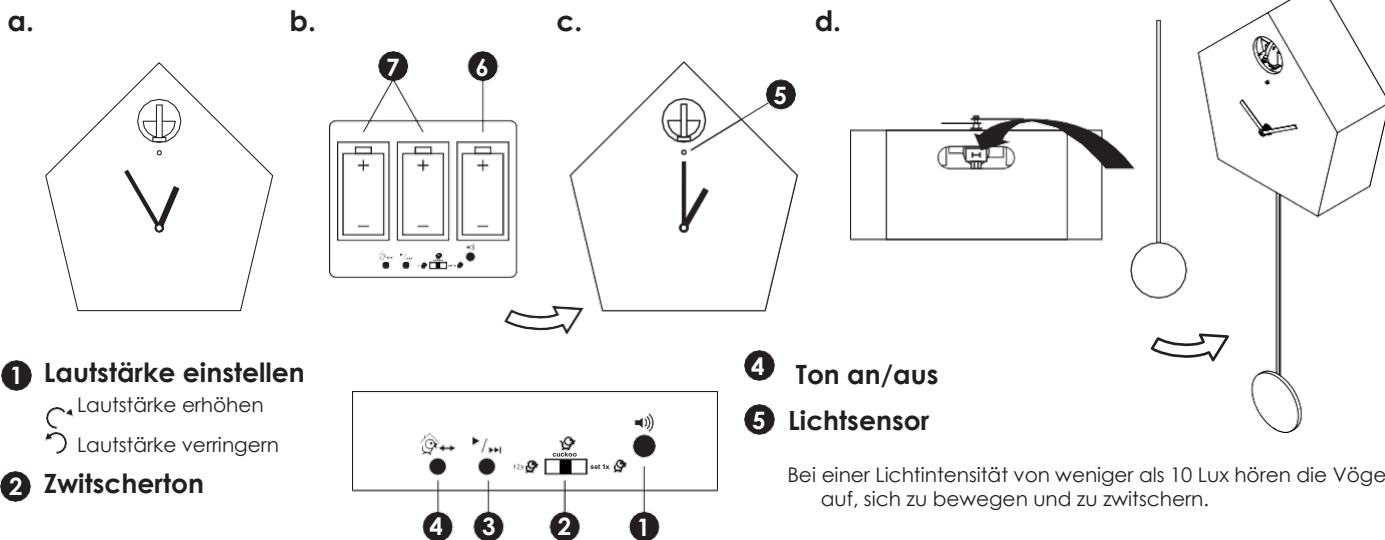
Bitte verwende neue, leistungsstarke 1,5 V Batterien. Bei weniger als 1,35 V funktioniert die Uhr unter Umständen nicht ordnungsgemäß.

Nicht die Zeiger verwenden, um die Uhrzeit einzustellen. Das könnte den Mechanismus beeinträchtigen. Verwende stattdessen das Rädchen auf der Rückseite (siehe Bild rechts).



Zwitschertöne einstellen:

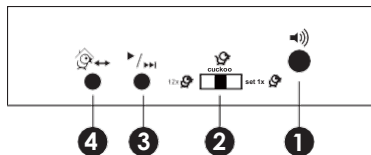
- Stelle die Uhrzeiger auf 12.55 Uhr ein, bevor du die Batterien einlegst. Rädchen im Uhrzeigersinn drehen.
- Öffne das Fach auf der Rückseite, lege die Batterien ein [3x C (LR14)] und stelle die Minutenzeiger auf 12 Uhr, um den Zwitscherton auszulösen. Der erste Zwitscherton ist das Standardgeräusch um 13 Uhr.
- Nachdem du den Zwitscherton gehört hast, stelle die richtige Uhrzeit ein.
- Pendel einstellen. Die Uhr muss sich in senkrechter Position befinden, damit die Pendelfunktion korrekt funktioniert. Führe das gebogene Ende des Pendels in die ovale Öffnung am Boden der Uhr ein und hake es in den schmalen H-förmigen Stab ein.



1 Lautstärke einstellen

- ↻ Lautstärke erhöhen
- ↻ Lautstärke verringern

2 Zwitscherton



4 Ton an/aus

5 Lichtsensor

Bei einer Lichtintensität von weniger als 10 Lux hören die Vögel auf, sich zu bewegen und zu zwitschern.

- 12x ... alle 12 Vögeltöne* erklingen im Uhrzeigersinn
- ... die Kuckuckstöne (1-12 mal)
- set 1x ... ein ausgewählter Vogelton

6-7 Batteriefächer

1xC: betreibt das Quarzwerk und das Pendel (Batterielaufzeit etwa 150-180 Tage)

2xC: betreiben die Bewegungen und das Vogelzwitschern (Batterielaufzeit etwa 90-120 Tage)

3 Zwitscherton um-/einstellen

Alternative Methode zur Synchronisierung der Zwitschertönen mit der Uhrzeit

- Setze die Uhr zurück, indem du die Batterien herausnimmst und wieder einsetzt.
- Der erste Ton ist um 1 Uhr hinterlegt. Wäre es jetzt zum Beispiel 5:26 Uhr, müsstest du die Taste 5 mal hintereinander betätigen, sodass als nächster Ton der Kuckuckston um 6 Uhr erklingt.

Nutze die Tasten, um die Zwitschertöne abzuspielen, zu hören und einzustellen.

12x Betätige , um alle 12 Vögeltöne im Uhrzeigersinn erklingen zu lassen. Die Reihenfolge der Vögeltöne kann nicht verändert werden, allerdings kann der Zeitpunkt, ab dem der Ablauf startet (zur nächsten vollen Stunde), bestimmt werden.

Betätige , um die Kuckuckstöne 1-12 mal im Uhrzeigersinn erklingen zu lassen. Gedrückt halten, bis die Anzahl der Kuckuckstöne mit der jeweiligen Uhrzeit übereinstimmt.

set 1x setting. Betätige , um einen einzigen Zwitscherton festzulegen. Wähle entweder einen der 1-12 Vogelton oder den Kuckuckston. Der zuletzt gespielte Ton ist der gewählte Ton.

*12 Vogeltöne werden nach einer festen Reihenfolge abgespielt: Amsel, Singdrossel, Mönchsgrasmücke, Gartengrasmücke, Rotkehlchen, Nachtigall, Blaukehlchen, Rotschwänzchen, Halsbandschnäpper, Fitis, Heidelerche und Pirol.

MADE⁺

NL Koekoeksklok handleiding

Deze klok maakt op het hele uur een koekoeksgeluid.

Om 1 uur moet je "koekoek" horen

Om 2 uur moet je "koekoek" horen

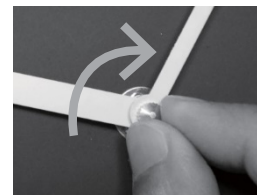
Om 3 uur moet je "koekoek" horen

Koekoek, koekoek" en verder.

Het vogelgeluid wordt automatisch uitgeschakeld van 22:00 PM - 5:00 AM.

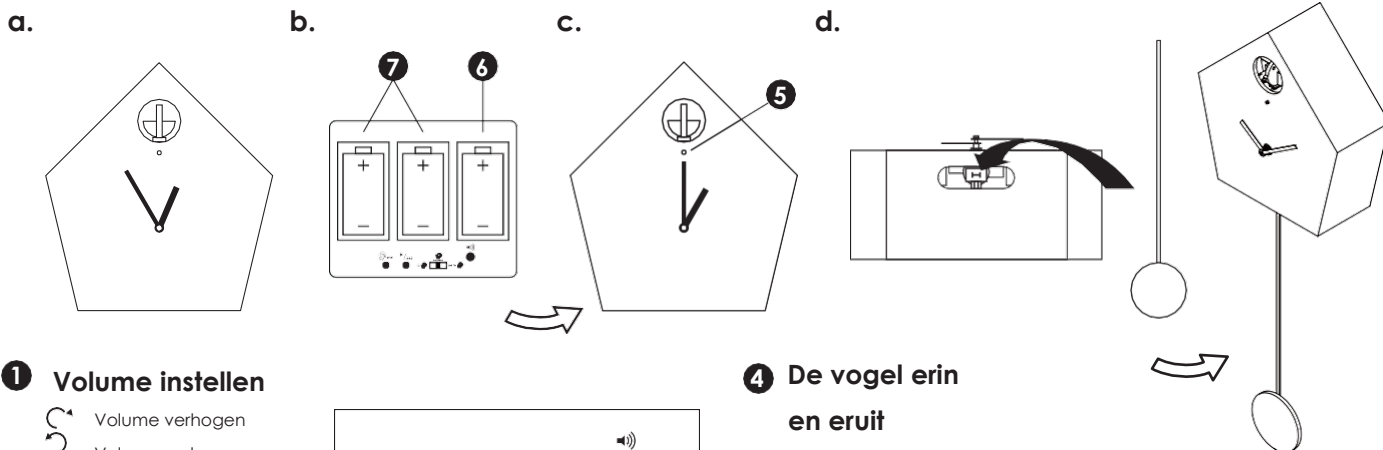
Gebruik nieuwe high-energy batterijen van 1,5 V. Als de batterij lager is dan 1,35 V, werkt de klok mogelijk niet correct.

Gebruik de wijzers niet om de tijd in te stellen, dit kan het mechanisme beschadigen. Gebruik de draaiknop aan de achterkant om af te stellen (zie afbeelding rechts).



Zo stel je het vogelgeluid in:

- Draai de wijzers naar de positie van 12:55 voordat u de batterij installeert. Draai de wijzers met de klok mee.
- Open de achterkant van de behuizing. Draai na het plaatsen van de batterij [3 x C (LR14)] de minutenwijzers naar 12 om het vogelgeluid te activeren. Het eerste vogelgeluid is het standaardgeluid van 1 uur.
- Stel na het horen van het eerste vogelgeluid de tijd in op de juiste tijd.
- Installeer de slinger. De klok moet loodrecht staan om de slinger goed te laten functioneren. Steek het gebogen uiteinde van de slinger door de ovale opening op de voet van de klok en haak het aan de kleine, zwarte H-frame staaf.



1 Volume instellen

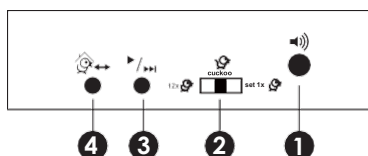
- Volume verhogen
- Volume verlagen

2 Vogelgeluid instellen

12x elke 12 vogels* zingen in 1 cyclus

het "koekoek" geluid (1-12 keer).

1x één specifiek vogelgeluid



4 De vogel erin en eruit

5 Lichtsensor

Vogelinzet en vogelstem stoppen bij licht intensiteit minder dan 10 Lux.

6-7 Batterij compartiment

1xC: voor het aandrijven van het quartz uurwerk en een slinger (levensduur van de batterij ongeveer 150-180 dagen)

2xC: om de inzet van vogels en vogelzang van stroom te voorzien (levensduur van de batterij ongeveer 90-120 dagen)

3 Advance/Set Birdsong

Alternatieve methode om vogelluiden te synchroniseren met de tijd

- Verzet de huidige tijd en reset door de batterij te installeren of te vervangen.
- Het eerste geluid is 1AM. Als de tijd nu bijvoorbeeld 5:26 AM is, hoeft je slechts 5 keer achter elkaar op de knop te drukken. En het volgende vogelgeluid is de koekoekroep om 6 uur 's ochtends.

Gebruik de knop om af te spelen, hoor en laat de vogelgeluiden horen

12x druk om de 12 vogels in een cyclus te spelen. De volgorde van de 12 vogels kan niet worden veranderd, maar het punt waarop de cyclus start (op het volgende volledige uur) kan worden gekozen.

druk om de koekoek 1-12 keer in een cyclus te spelen. Blijf drukken totdat het aantal oproepen overeenkomt met het huidige uur.

druk 1x druk om een enkele vogel te bepalen. Selecteer vogelzang 1-12 of de koekoek. De laatst gespeelde vogel is setting.

* Er zijn 12 vogelgeluiden opgenomen in een vooraf bepaalde cyclus: Merel, Zanglijster, Zwartkop, Tuinzanger, Roodborst, Nachtegaal, Blauwborst, Roodstaart, Turkse Vliegenvanger, Wilgenzanger, Boomleeuwerik en Wielewaal.

MADE⁺

ES Instrucciones reloj cuco

Este reloj hace sonido de cuco cada hora.

A la 1 deberías escuchar "cucú";

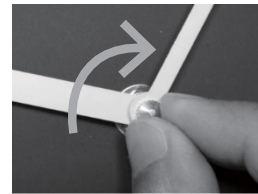
A las 2 deberías escuchar "cucú, cucú";

A las 3 deberías escuchar "cucú, cucú, cucú" y así sucesivamente.

El sonido del cuco se desactivará automáticamente desde las 22:00 a las 05:00.

Por favor, utiliza pilas nuevas de 1,5 V de alta energía. Si la pila es inferior a 1,35 V el reloj puede no funcionar correctamente.

No utilices las manecillas del reloj para ajustar la hora, ya que podrías dañar el mecanismo. En su lugar, utiliza el dial de la parte trasera para ajustarla (ver imagen de la derecha).



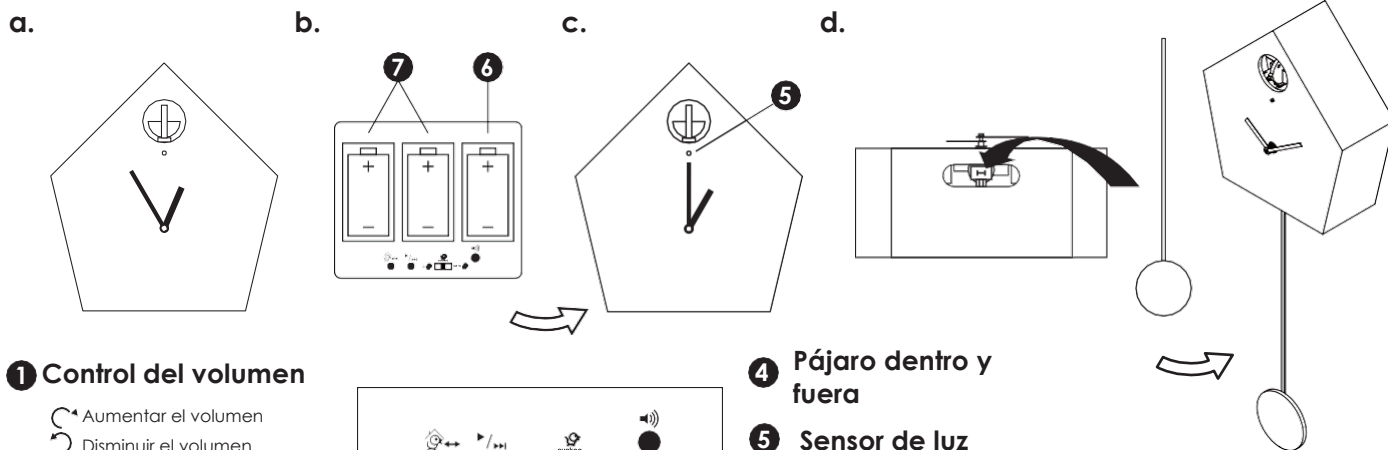
Cómo configurar el sonido del cuco:

a. Gira las manecillas del reloj a la posición 12:55 antes de instalar la pila. Gira las manecillas en el sentido de las agujas del reloj.

b. Abre la tapa trasera. Después de instalar la pila [3 x C (LR14)], gira las manecillas de los minutos hasta las 12 para activar el sonido de los pájaros. El primero sonido será el estándar de la 1.

c. Después de escuchar el primero sonido, ajustar la hora correcta.

d. Instala el péndulo. El reloj debe estar perpendicular para que el péndulo funcione correctamente. Introduce el extremo curvo del péndulo a través del agujero ovalado de la base del reloj y engánchalo a la pequeña varilla negra en forma de H.



1 Control del volumen

- ↻ Aumentar el volumen
- ↻ Disminuir el volumen

2 Modo de canto

12x ... los 12 cantos del pájaro* cantan dentro del ciclo.

cuckoo ... los "cantos del cuco" (1-12 veces).

set 1x ... un pájaro seleccionado canta.

4 Pájaro dentro y fuera

5 Sensor de luz

El despliegue del pájaro y su canto se detendrá con una intensidad de luz inferior a 10 Lux.

6-7 Compartimentos de las baterías

1xC: para alimentar el movimiento de cuarzo y el péndulo (autonomía de unos 150-180 días).

2xC: para alimentar el despliegue y el canto de los pájaros (la duración de la batería es de unos 90-120 días).

3 Avanzar/Configurar el canto

Método alternativo para sincronizar los cantos de las aves y la hora

1. No tener en cuenta la hora actual y reiniciar instalando o sustituyendo la batería.

2. El primero sonido será la 01:00. Por ejemplo, si son las 05:25, solo hay que pulsar el botón 5 veces seguidas. El siguiente sonido será a las 06:00.

Utiliza el botón para reproducir, escuchar y avanzar el canto de los pájaros.

12x en el que el ciclo empieza (será la siguiente hora)

cuckoo Presiona para hacer sonar el cuco de 1 a 12 veces en un ciclo. Continúa pulsando hasta que el número de llamadas coincida con la hora actual.

1x Pulsa para elegir un solo pájaro. Selecciona el canto de los pájaros 1-12 o el del cuco. El último pájaro que se haya reproducido es el actual.

* Se ha registrado el canto de 12 pájaros en un ciclo predeterminado: mirlo común, zorzal común, curruca capirotada, petirrojo, ruiseñor, pechiazul, colirrojo real, mosquitero común, curruca de los sauces, alondra y oropéndola